

Kroken
Før den nye bilvegen kom var dette hovudvegen for dei som budde på fjellgardane Gjæra, Hatlestad og Lillås, samt dei som skulle til Rellingsætra.

Turen går på ein god, brei veg som er delvis graskledd.

Her er ein del store steinar, så ruta er ikkje eigna for barnevogner og rullestolar, men kan godt nyttast med terrengsykkel.

Etter ein kilometer kjem du til ein fin plass for å ta ein liten pust i bakken.

Her er fleire større steinar å kvile på, samt ein koseleg, heimelaga benk av ei plate og to steinar.

Det er tidvis mykje skog langs turvegen, men ved benken er det rydda slik at du får god utsikt ned på bygda Norddal, fjorden og fjella i kring Linge og Valldal på nordsida av fjorden.

Etter 1,5 kilometer svingar vegen brått til høgrefløy.

Det er dette som vert kalla Kroken.

Om du ønskjer ein lengre tur kan du følgje råsa som går i søraustleg retning midt i svingen.

Denne tek deg til bilvegen som du kan følgje tilbake til bygda. Du kan også følgje vegen vidare opp mot fjellgarden Gjæra når du har passert Kroken.

Parkering

Du kan parkere gratis ved Dalsbygda barnehage.

For å kome til barnehagen følgjer du fylkesveg 91 og tek av mot Relling camping.

Køyr forbi campingplassen til du kjem til skiltet til Dalsbygda skule.

Her tek du av til høgrefløy og køyrer til endes.

Turen startar ved grinda på andre sida av vegen for parkeringa.



Layout/trykk: Jons Kontor AS

Turtips:

www.friluftsradet.no

www.morotur.no

www.godtur.no

Turkorta til friluftsrådet kan lastast ned som pdf-filer frå www.friluftsradet.no

Utgitt med støtte frå:

- Friluftsrådenes Landsforbund
- Møre og Romsdal fylkeskommune

Kroken (Gamlevegen)

Ei barnevennleg rute som også kan vere ein skikkeleg rundtur.



Turveg - gul



Sti - kvitstipla



Parkering



Rasteplass

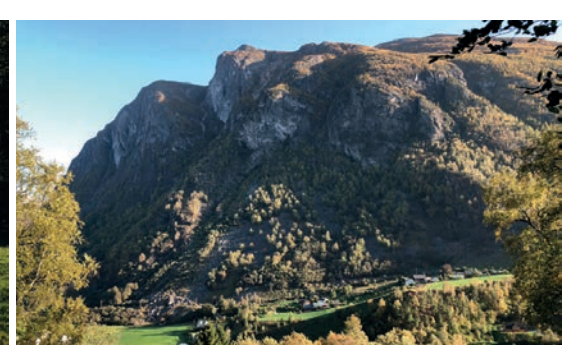
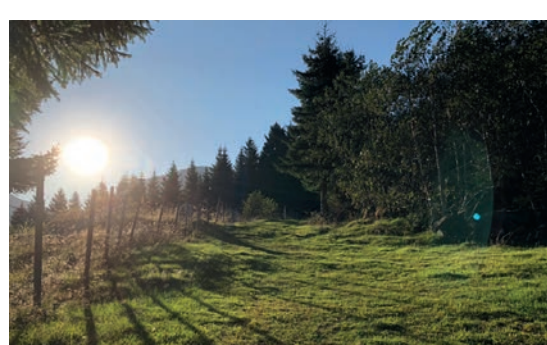
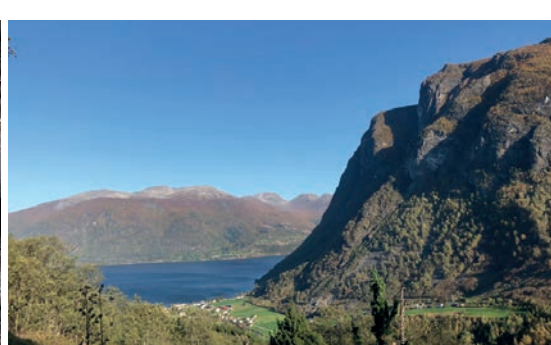


Utkikkspunkt



Snu

TURKORT! Turkort er ein serie minifaldarar om gode turmål gitt ut av Sunnmøre friluftsråd. Dette turkortet er trykt i 2017.



Kroken

